

ProxiGuard PG-6200 TCP/IP Station

Este modelo puede funcionar con el dispositivo de patrulla portátil como se indica a continuación



Cable de datos solicitado:



Cable Ethernet RJ45 (proporcionado por el usuario)



Cable de alimentación (viene con la base del descargador)



Cable USB (unidad Patrol a base de descarga, viene con base de descarga)



Cable USB (Conecte la base del descargador con el software para la configuración de red, viene con la base del descargador)

1. Introducción del dispositivo



- ① Power port
- ② SIM card socket (for model with GPRS function)
- ③ Ethernet
- ④ USB (Connect Device or Computer)





Antena WIFI

Espacio de datos (el superior significa la cantidad de datos almacenados en el archivo de datos)

base de descarga; El valor más bajo significa la cantidad de datos enviados a servidor)

Toma para 3 lectores de patrullaje que se pueden enchufar y hacer funcionar directamente.

Botón izquierdo (Salir) y botón derecho (Aceptar) para selección

Otros modelos se conectan a la base de descarga mediante un cable USB.

Botón de encendido para iniciar la base de descarga

Botón de operación Arriba/Abajo/Izquierda/Derecha

LED de funcionamiento. Se ilumina en rojo al obtener datos del dispositivo de patrullaje. Se ilumina en azul al operar el dispositivo y transferir datos al servidor.

2. Introducción a la función



1. Configuración del sistema: puede configurar el idioma de la estación de descarga;

Tiempo de suspensión automática, Activar/desactivar las sugerencias del timbre;

Cerrar/Abrir datos de borrado automático de la unidad de patrulla;

Restablecer la estación de descarga

2. Hora de actualización: Reloj de actualización del descargador

Base, haz que el tiempo sea el mismo que el del servidor.

3. Conexión USB a PC: Conecte la computadora/servidor a

comunicarse con el software

4. Acerca de: Puede consultar información general (número de versión,

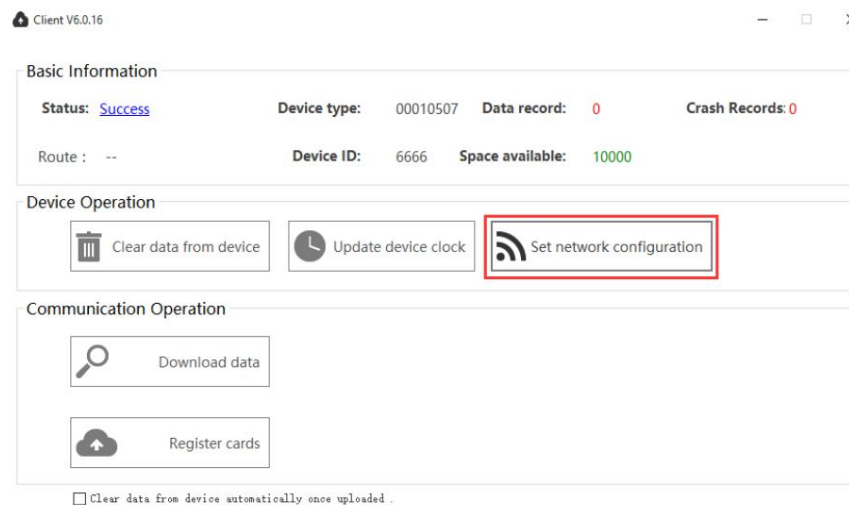
Cuenta de conexión de red) de la base del descargador

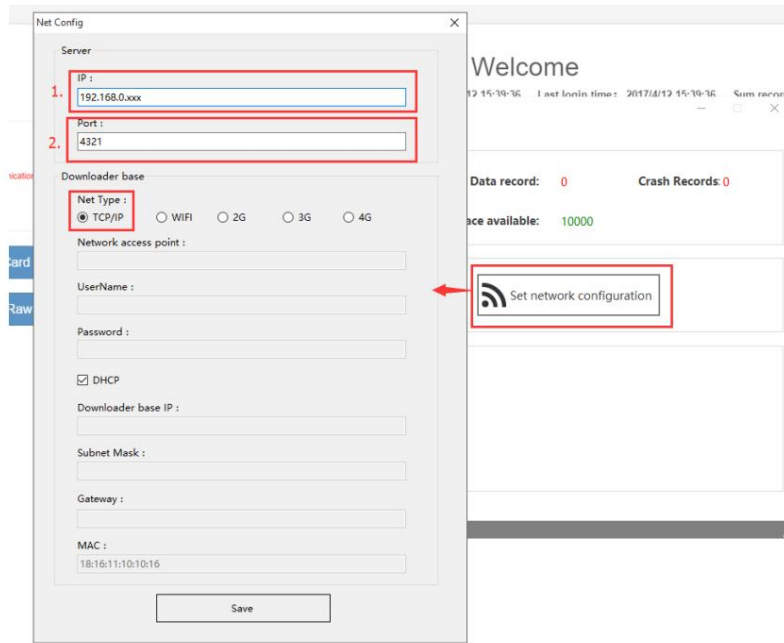
3. Configuración de red

Prensa Botón "Izquierda" debajo de la página de inicio para seleccionar "menú" , Seleccione "Conectar USB a PC" para Conecte la base de descarga de datos con el software.

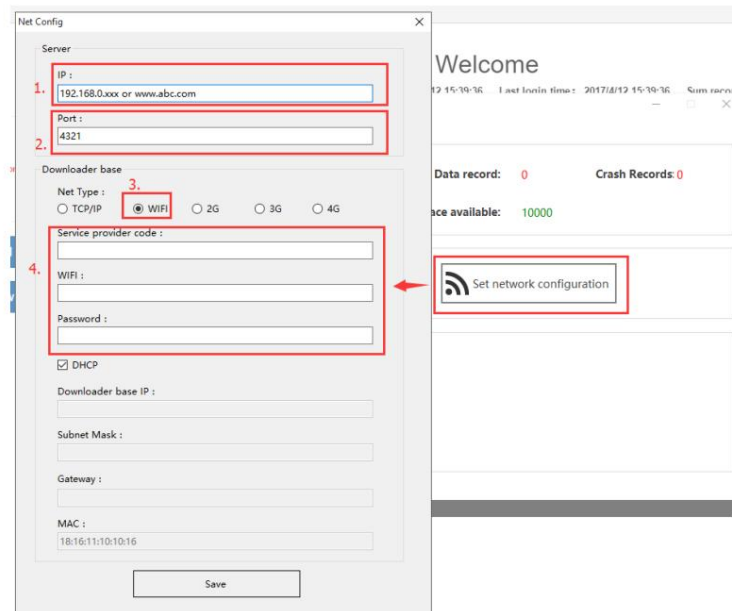


4. Inicie el programa de comunicación y configure la red.





Conexión Ethernet



Conexión WIFI

Aviso : cuando configure la conexión Ethernet, debe escribir la dirección IP estática del servidor donde está instalado el software.

Al configurar la conexión WIFI, puede escribir la dirección IP estática o el nombre de dominio de su servidor donde está instalado el software.

5. Cambiar de red (conexión WIFI a Ethernet o Ethernet a WIFI)



6. Dirección del estado de la conexión

A. Conexión Ethernet



B. Conexión WIFI



7. Hora de actualización : hacer que el reloj de la estación base del Downloader sea el mismo que la hora del servidor (donde el software equipado).



8. Transferencia de datos (de la unidad de patrulla al servidor)

Mantenga el dispositivo encendido, luego conéctelo a la base del descargador de datos o conéctelo con un cable USB a la base del descargador de datos.

La base del descargador puede detectar el dispositivo automáticamente y transferir datos al centro de software de forma remota (como se muestra a continuación).



Transferencia de datos finalizada

Durante la transferencia de datos, la luz roja seguirá parpadeando, la cantidad de datos también cambiará, la base de descarga de datos borrará todos los datos del dispositivo de patrullaje automáticamente una vez que se hayan transferido todos los datos. se transfieren con éxito a la base del descargador de datos.



Cantidad de datos almacenados en el descargador actual
estación
Cantidad de datos que ya se enviaron
con éxito al servidor especificado