

Explicación de PROXIGUARD LIVE Down Funcionalidad

¿Qué es la funcionalidad de Man Down?

Una de las principales preocupaciones de cualquier compañía de guardias de seguridad es garantizar la seguridad de los guardias y protegerlos de situaciones peligrosas y alertas urgentes.

El seguimiento y la supervisión son un procedimiento necesario para lograrlo, pero ¿qué ocurre si un guardia se encuentra con una situación sin poder enviar una alerta o comunicarse con el personal de administración mediante su teléfono inteligente?

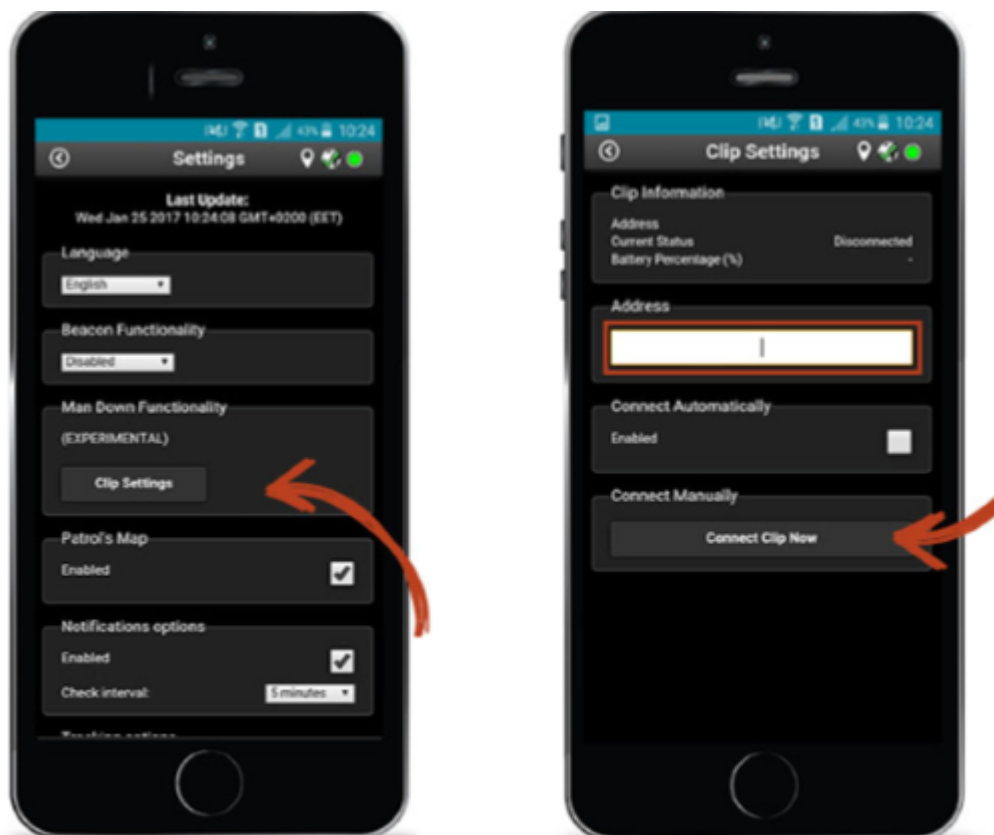
¡Aquí viene la automatización! Cuando un guardia cae, se resbala o enfrenta un ataque instantáneo o una enfermedad física urgente, la automatización es la clave para garantizar su máxima protección y respuesta inmediata a la alerta.

ProxiGuard Live garantiza la protección de guardias y trabajadores solitarios a través de la funcionalidad Man Down. Usando la funcionalidad Man Down, el Centro de Monitoreo puede ser alertado de cualquier situación urgente, incluso si los Guardias no tienen la posibilidad, la capacidad y / o el tiempo para enviar un evento "SOS".

Man Down en acción

En primer lugar, los Guardias / Trabajadores Solitarios deben colocar el clip del sensor lo más cerca posible de su cuello.

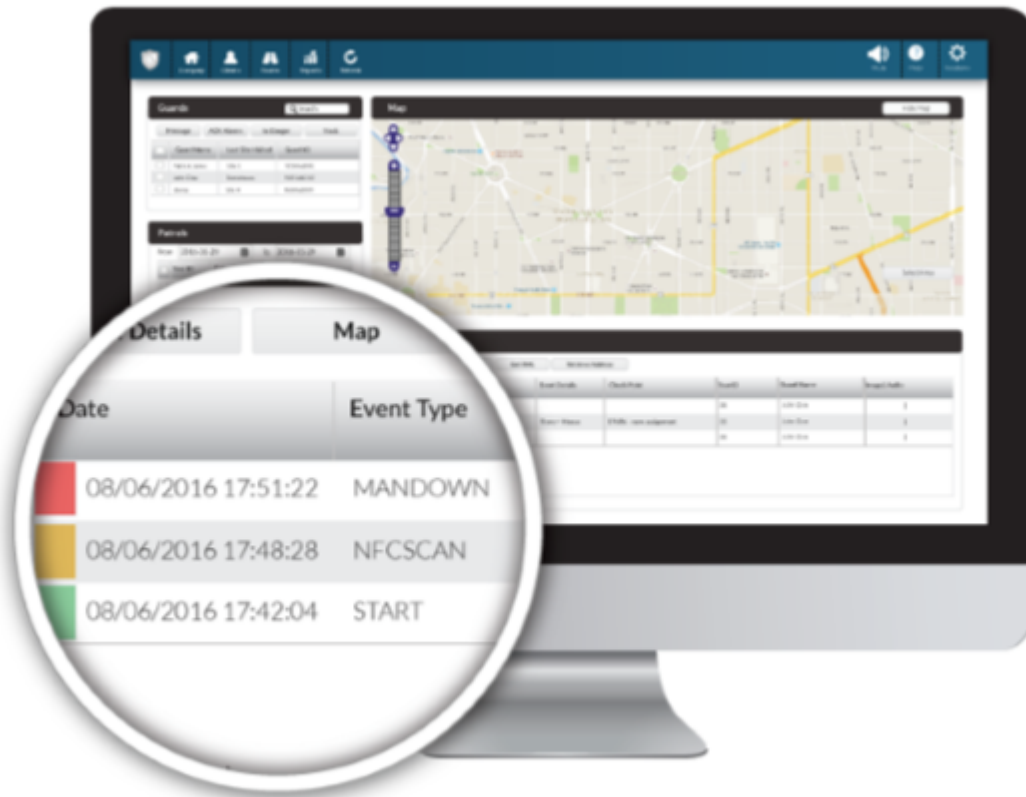
Luego, tienen que configurarlo en la configuración de la aplicación ProxiGuard Live (este paso solo es necesario para la configuración inicial).



¡Eso es todo!

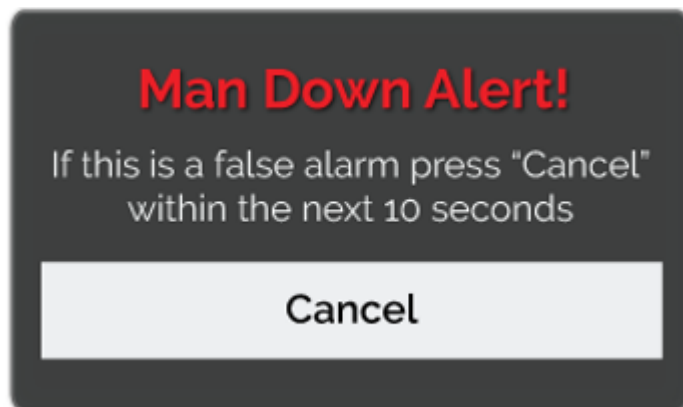
Los eventos Man Down se crean y envían automáticamente, por lo que no es necesario realizar ninguna otra acción.

Entonces, en caso de que un guardia colapse, el centro de monitoreo será notificado automáticamente de una situación de Man Down.



Pero, ¿qué pasa con una falsa alarma o un movimiento repentino del guardia que provoca una alerta de Man Down?

En caso de una falsa alarma, el guardia puede evitar que la alerta de Man Down se envíe presionando el botón "Cancelar" en la ventana emergente que aparece en la aplicación QR-Patrol.



¿Cómo funciona Man Down?

El núcleo de la funcionalidad Man Down depende del movimiento del dispositivo de clip. Un clip es la forma más fácil de conectar un sensor Bluetooth en un protector. El sensor rastreará en tiempo real el movimiento del guardia e interactuará con el teléfono inteligente mediante el envío de las medidas apropiadas para asegurar que el usuario se caiga al suelo.



ManDown: un enfoque técnico

Para establecer un enfoque técnico de la funcionalidad Man Down, se activará cuando el guardia tenga repentinamente mayor velocidad sin obtener aceleración por ninguna otra fuerza que no sea la gravedad. Cuando se produce un Man Down, el sensor "escaneará" en busca de un choque y, en caso de que haya sucedido, se enviará un evento apropiado.

Cuando se activa un Man Down, aparecerá una ventana emergente en la aplicación móvil durante 10 segundos. Dentro de este intervalo de tiempo, el Guard / Lone Worker puede deshacer el envío de un evento Man Down, rellenando el PIN

número. En caso de que sea una cuenta demo, solo presione el botón Cancelar y el evento no se enviará.

La funcionalidad Man down también puede detectar si Guard / Lone Worker no se mueve en absoluto durante más de 90 segundos, sino que permanece conectado con el dispositivo. Un examen exhaustivo de este caso concluye que probablemente sea un evento Man Down. Si no se trata de un evento Man down, el usuario puede cancelarlo de la misma forma que se mencionó anteriormente.

Diverso

Tenga en cuenta que Man Down ha sido probado por nuestro equipo durante varios meses, pero en condiciones de laboratorio y no en situaciones que ponen en peligro la vida real. Debido a este hecho, decidimos liberar la funcionalidad Man Down en un modo experimental y le instamos a que también la pruebe en condiciones reales inicialmente, antes de adoptarla en su programa diario.

¡Esperamos sus comentarios e ideas para mejorar aún más la funcionalidad de Man Down y garantizar la máxima prevención para los guardias y los trabajadores solitarios!